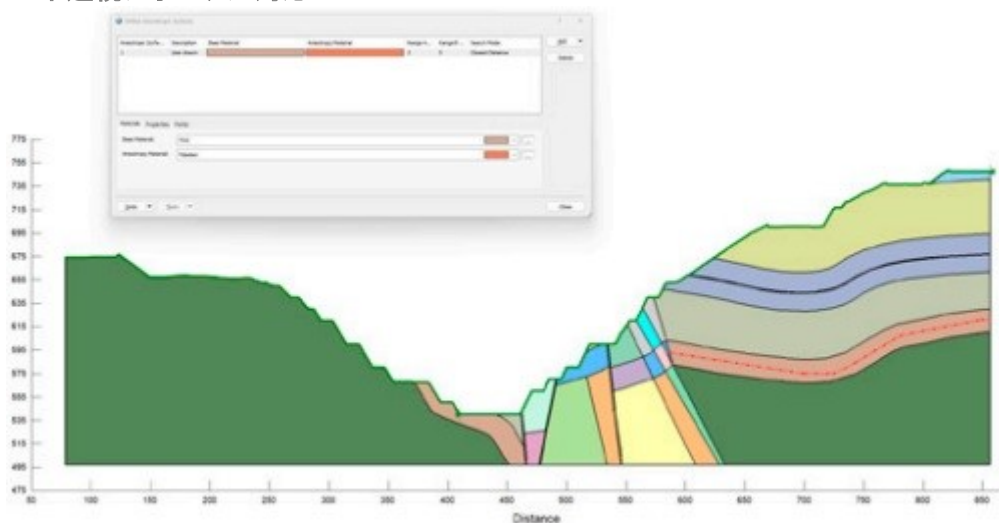


## 不連続ジオモデル対応



斜面安定度解析(SLOPE/W)  
 地層浸透流解析(SEEP/W)  
 応力変形解析(SIGMA/W)  
 ダイナミック地震解析(QUAKE/W)  
 地層温度解析(TEMP/W)  
 汚染物質伝搬解析(CTRAN/W)  
 気体流解析(AIR/W)  
 CORE バンドル  
 FLOW バンドル  
 PRO バンドル  
 MAX バンドル  
 SEEP 3D バンドル  
 TEMP 3D バンドル  
 SLOPE 3D バンドル  
 BUILD3D

GeoStudio 地盤解析ソフトウェアは、新バージョン GeoStudio2024 をリリース致しました。GeoStudio2024 は、斜面安定度解析のグレードが格段に向上しました。

## ソフトウェアの機能と特長

GeoStudio2024は、操作性、機能性、世界屈指のメソッドと理論を駆使した高レベルのソルバー精度、優れたマルチプル機能で地盤解析を行います。

## ■有限要素法(FEM)無限メッシュ

使用する要素数に制限はありません。節点は4接点正方形を基本として長方形、三角形および二次節点設定が可能です。メッシュプロパティで領域のメッシュ幅の切り替えができて極めて実用的です。

## ■無制限マルチプルステージ

各ソルバーはSolver Manager Windowを経由して直接集積が行われます。複数のソルバーの同時設定が可能です。他の分析を実施している間も監視を続けるのでカレント状態が即座に分ります。

## ■マルチフィジックス機能

マルチフィジックスソルバーは、質量解析と熱伝達プロセスの結合を改善し、単一の解析で複数の物理プロセスを計算する機能を持っています。水の移動、空気の移動、溶質の移動、ガスの移動、およびその移動プロセスを同時に計算して連結することが出来ます。

## ■材料モデル、土壌モデルのAdd-in機能

外部から取り込んだデジタルやアナログデータをモデル化、又は修正し自由に活用することが出来ます。Add-in機能はMicrosoft NETやVisual Studioに連携が可能です。

## ■主な新規機能

## ●不連続複雑モデルの対処機能

非平面的な地質学的不連続性の影響を簡単に捕捉します。

## ●滑り面を効率的に決めるグラフィカルインターフェース

滑り面検索方法を使用して潜在的な破損ゾーンを分析します。すべり面検索方法により、3D安定性解析を設定する際の時間を節約できます。この自動検索アルゴリズムは大規模で複雑なケースで領域を特定するのに有効です。

## ●軟弱表面地層の対処機能

斜面解析の軟弱表面はピエゾメトリック表面と同じ方法でポリラインを使用して定義します。

## ●OBJ 地質モデル ポリュームのインポート

メッシュ化された地質モデルをOBJファイル形式でインポートすることにより、解析ジオメトリを素早く生成します。

## ●熱伝搬材料モデルの更新

TEMP/W および TEMP3D での単純化された熱材料モデルの実装が改善され、凍結/解凍状態中の特性の変化によりよく対応できるようになりました。

## ●BUILD3DをGeoStudioのWindowに埋込み

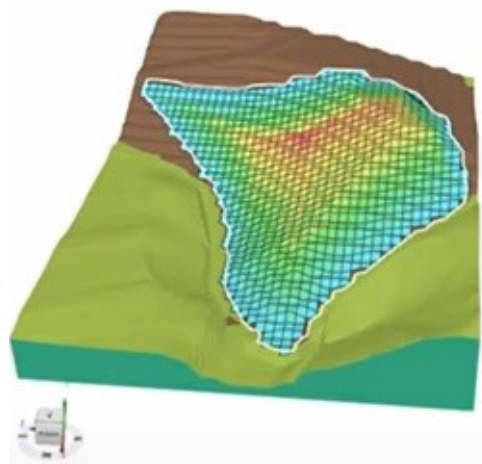
3Dジオメトリ作成アプリケーションがGeoStudioのメインWindowに表示され、3Dワークフローが簡素化されました。これによりGeoStudioでの3Dモデリングが2Dエクスペリエンスに近づきました。

## ●土壌と岩など、複合地層の解析対応

複合地層の材料モデルとして、コンパウンド材料を追加しました。

## ▼SLOPE3D

F of S=1.076



## ●2D と 3D の安定性解析の結果を簡単に比較

2D および 3D の安定性解析を1つのプロジェクトファイルに納めて、結果をすばやく比較します。

## ■電子認証

電子認証ライセンス ひとつを複数のPCで使えます。

※USB dongle認証ライセンスの販売は終了致しました。

## ■ライセンスの種類

永続ライセンス    サブスクリプション    年間メンテナンス  
 スタンドアローン (Named)    ネットワーク (Shared)

## ■GeoStudio 2024 主なアップグレード

1. 不連続地質モデルの対処
2. Slope3Dの滑り面自動検索アルゴリズム機能
3. Slope/W の脆弱表面地層対処
4. クリーンOBJファイル形式地質モデルインポート
5. BUILD3DをGeoStudio Windowに埋込み
6. Slope3Dの2D、3D安定性解析の比較機能
7. 熱伝搬材料モデルの更新
8. 複合地層の材料モデルを追加

製造元:シーケント株式会社

販売 :株式会社デサンテック